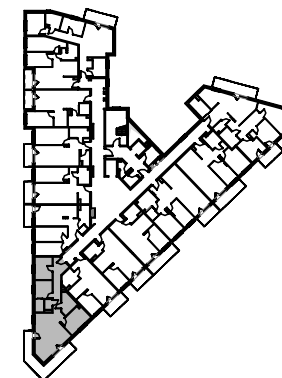


PIĘTRO IV



LOKAL NR 67		
	NAZWA POMIESZCZENIA	POWIERZCHNIA
67.01	KORYTARZ	14,25m ²
67.02	ŁAZIENKA	5,54m ²
67.03	POKÓJ	10,78m ²
67.04	SALON Z KUCHNIĄ	28,11m ²
67.05	WC	1,74m ²
67.06	GARDEROBA	2,74m ²
67.07	POKÓJ	7,54m ²
67.08	POKÓJ	9,39m ²
SUMA POW. UŻYTKOWEJ		80,09m²
BALKON		~21m ²

Uwaga!

Wszystkie powierzchnie należy traktować jako orientacyjne, projektant zastrzega sobie możliwość wprowadzenia zmian w wyniku koordynacji międzybranżowej oraz po konsultacjach z rzeczoznawcami. Wszystkie powierzchnie policzone zostały do warstwy wykończeniowej ścian (tynk, glazura itp.)

Drzwi wejściowe do wyboru przez klienta.

BIURO SPRZEDAŻY
KREDYTY HIPOTECZNE. MIESZKANIA

"BIURO SPRZEDAŻY"
ul. Powstańców 33 lok. U14,
05-091 Ząbki,
www.biurosprzedazy.com.pl
604 771 746